

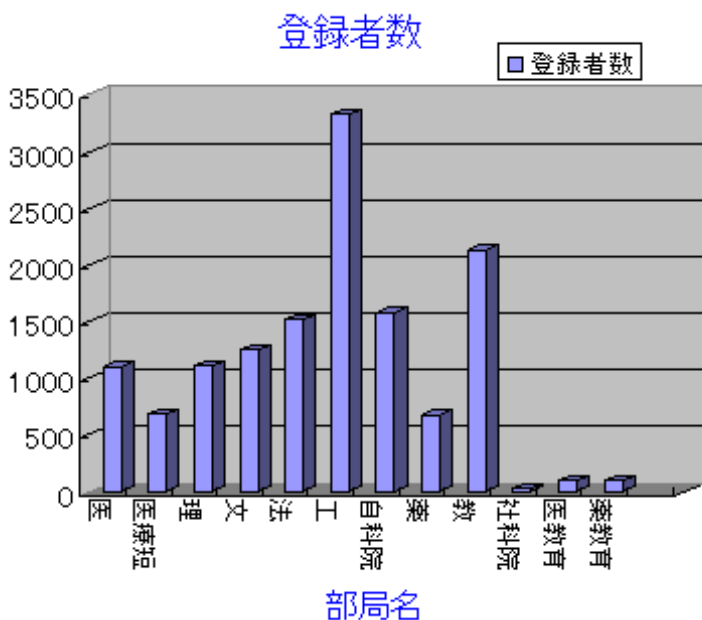
## 学生用メールサーバ 登録件数

林 恵里, 辻 一隆, 杉谷 賢一

eri@toro.cc.kumamoto-u.ac.jp

### 概要

熊本大学では全学生に対してメールアドレスを発行している。当センターは学生用メールサーバの管理・運営を一任されており、毎年、4月と10月に個人IDの登録更新を行っている。表と図は部局別の学生個人IDの登録件数である。全登録者数は13611名である。



学生用メールサーバの登録者数 (人)

部局名	メールサーバ
医学部	1103
医療短大*	682
理学部	1114
文学部	1251
法学部	1515
工学部	3328
自然科学研究科	1580
薬学部	674
教育学部	2130
社会文化科学研究科	31
医学教育部	99
薬学教育部	104
計	13611

学生用メールサーバ ID 登録件数 [単位：人]

医: 医学部, 医療短: 医療技術短期大学部 (平成 15 年 10 月より医学部保健学科に改組), 理: 理学部, 文: 文学部, 法: 法学部, 工: 工学部, 自科院: 自然科学研究科, 薬: 薬学部, 教: 教育学部, 社科院: 社会文化科学研究科, 医教育: 医学教育部, 薬教育: 薬学教育部。