



<http://www.learning-square.jp/>

くまもとインターネット市民塾

創刊号

市民塾通信

2006.8.1 第1号

ごあいさつ

私ども NPO 法人「くまもとインターネット市民塾」は、インターネットを活用し、誰もが手軽に講座やサークルを開き学びあうことのできる「くまもとインターネット市民塾」(2004年7月開設)の活動を事業として継続的、かつ組織的に展開させることを主要な目的として、2006年2月に発足した大変若い法人です。

インターネットが生活の場に急速に浸透するなかで、現代版の寺子屋として、市民のみならず一人一人が、あるときは生徒となり、またある時は先生となり、互いに学ぶための「場」を、ネットワーク上に構築したいというのが、我々の目的です。是非、ネットワーク上の寺子屋を覗きにきてください。

まず最初に、どれかひとつの講座を受講してみてください。登録は簡単ですし、無料で受講できる講座もあります。そして、もし「これな

ら自分にも教えられる」というテーマがありましたら、是非とも“先生”となり、講座を開設してください。

もちろん、講座開設に際しては、大学での e-Learning の経験を踏まえ、教材の開発から運営、そして技術的な面でのサポートを、我々がしっかりサポートさせていただきます。

理事長 宇佐川 毅

(熊本大学総合情報基盤センター長)



NPO 法人くまもとインターネット市民塾

<http://www.learning-square.jp/>

office@learning-square.jp

What's New

(自然科学塾)

親子で挑戦！天文クイズ — eラーニング体験 —

夜空やわたしたちの身のまわりには、不思議なこと、おもしろくて楽しいことがいっぱいあります。宇宙やわたしたちのまわりで起こっている自然現象を簡単なクイズにし、お父さん、お母さんとお子さんがいっしょになって挑戦していただけるように工夫した講座です。

本講座は8/26-8/27の2日間開催されるRIST主催のサイエンスキッズに出展しており、大学院生スタッフによる説明やテキストには書かれていない最新の宇宙像についての説明も受けることもできます。

わたしたちの身のまわりには、不思議なこと、おもしろくて楽しいことがたくさんあります。しかし、日常生活の中での忙しさから、なぜ？何で？と問うことが最近、少なくなっていると思いませんか？本講座は、宇宙やわたしたちのまわりで起こっている自然現象を簡単なクイズにし、お父さんやお母さんがお子さんといっしょになって挑戦していただくと思い開設した講座です。

むかし(?)学校で習ったこと、お父さん、お母さんが自分のまわりの大人たちから教えてもらったことを今度は皆さんが先生になって、お子さんたちに教えてあげてください。

「月食はどうして起こるの？」

「夕日はどうして赤いのはどうして？」

「月が赤く見える夜があるのはなんで？」

など、知っている、見たことはあるけど、どうしてなんだろう？、理由を聞いたことがある(ような気がする)けれど、うまく説明できるかどうか自信が・・・、というような問題を集めてみました。

設問は「オンラインクイズ」形式になっており、回答を提出すると即座に採点とそれぞれの問題に対する解説が提示されるようになっていきますので、親子で気軽に挑戦なさってみてください。何題かについては、より詳しい解説として「テキスト」も用意しました。「宇宙人はいるの？」という疑問を“科学的に”大まじめに考えているページもあります。また、文章による説明だけでは飽きてしまいますので、動画を利用した説明も行えるように工夫しています。その中には、スペースシャトルの中で撮影された宇宙飛行士による無重力体験を撮影したビックリ映像もあります。ぜひご覧になってみてください。

『新しい疑問，質問を募集します』のコーナーではその名の通り、「こんな事も知りたい!」という疑問などをお待ちしているコーナーです。もしもお子さんから、「・・・はなんで?」と質問され、ちょっとでもお困りになられましたら、ぜひ私たちにお寄せください。しっかりと、できるだけ早く、丁寧に、その解説を本講座にて公開させていただきます。また、「クイズの解説やテキストを見てみただけよく分からない!」、「・・・についてもっと説明して!」というご質問も大歓迎です。さらに詳しくお答えさせていただきます。本講座のスタッフには、自然科学を専攻している“現役の”大学院生も含まれています。皆さまからの疑問やご質問をお待ちしています。

日本で眺めると月食のときは月の左側から欠け始め 右側で元に戻ります。下の写真の全体で3時間程度の月食の様子を並べて表示したものです。右から左のように月は欠けて再び現れます。



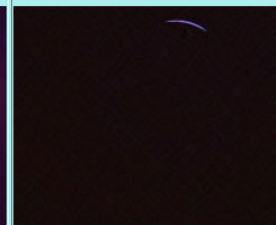
画像提供:くま天文会 <http://www.astron.pref.kumag.jp/>

皆既月食の実写映像

月が欠けていく(動画)



月が現れてくる(動画)



出典:IPA「教育用画像素材集サイト」<http://www2.edu.ipa.go.jp/gz/>

【発展問題】太陽、地球、月の幾何学的な位置関係から、月食は最長、約3時間40分、皆既状態は最高、約1時間40分続きます。興味のある方はぜひ計算してみてください。

本講座では、ちょっとだけeラーニングの世界を体験していただきました。講座の開設や作成は少しも難しいモノではありません。皆さんの趣味や得意分野をくまもとインターネット市民塾を通じて多くの人に教えてみませんか?くまもとインターネット市民塾では、講師の皆さんを募集しています。

8/26-8/27の2日間開催されるRIST主催のサイエンスキッズに本講座を出展しています。会場では大学院生スタッフによる説明や解説、テキストには書かれていない最新の宇宙像や研究成果についてのお話を聞くこともできます。気軽にご参加ください。この期間外でも、9月末まではインターネットより受講することが可能です。くまもとインターネット市民塾のWebサイトにしがたい参加登録をお願いします。(受講無料)

(文責) 松葉龍一

お知らせ

インターネット市民塾「サロン」はじめました!

インターネット市民塾では、毎月25日にネットを使った楽しい学びのノウハウを紹介する「サロン」を開きます。身近で役立つ話題を提供していこうと思いますので、どうぞ、お気軽にご参加ください。初回は、簡単なインターネット市民塾のご紹介に続けて、以下の話題を提供させていただきます。また、終了後、市民塾によるeラーニング体験もご用意しております。

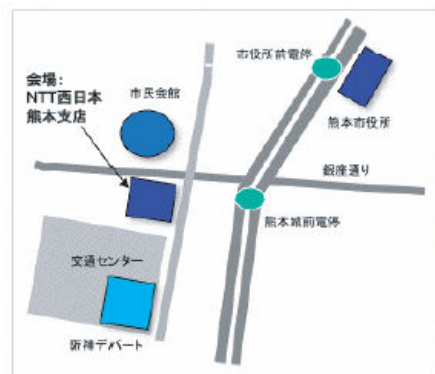
第1回くまもとインターネット市民塾サロン

テーマ:「ネットニュースから楽しく学ぼう」

世界の最新ニュースをもっと掘り下げて調べてみませんか?ニュースに出てくる場所をGoogle Earthで検索してみたり、Wikipediaを用いて、ニュースに出てくる言葉や用語を調べてみたり、インターネットを利用した学ぶ楽しさをご紹介します?当日は実際の最新ニュースを題材に体験してみます。

日時:9月25日 19:00 ~ 20:30

会場:NTT 西日本 熊本支店 1階 さくら塾 (NTT 桜町ビル)



市民塾サロン開催予定

10月25日開催「90分で出来る手作りスクリーンセーバー」

皆さんご自身によるスクリーンセーバーを作ってみたくありませんか？

11月25日開催「Googleを使ったキーワード検索術」

検索サイトを利用して、思いついた言葉や文章をキーワードとして使うことは決して悪いことではありませんが、更に効率の良い「もの」を探すための手法を学んでみましょう。

12月以降 開催予定

「ウェブサイトのユニバーサルデザインを考える」

年齢的・身体的な条件にかかわらず、ウェブサイトの情報にアクセス できるよう配慮することを目的としたウェブアクセシビリティを実現するためのポイントを解説します。

「OpenOffice.org って何？」

OpenOffice.org って言葉を聞いたことがありますか？実はソフトウェアの名前です。このソフト、無料で入手できて、Microsoft Office と互換性があるといった優れたもの。OpenOffice.org がどんなにすごい！かを紹介します。

「Google Earth で学ぶ地球の歩き方」

Google Earth というソフトウェアをごぞんじですか？世界中のあらゆる場所の衛星写真を組み合わせ作成された世界地図（地球儀）です。Google Earth や Wikipedia を利用して、自分のオリジナルなガイドブックを作ってみませんか？

「お金をかけずにできる！モバイルPCの情報セキュリティ対策」

モバイルPC を外出先で置き忘れて盗難されたりして、重要な個人情報などが流出してしまうニュースが後を絶たないですね。第三者がPC内の データにアクセスできにくくするための具体的な方法や実践例を交えながら紹介します。

参加者募集中！

くまもとインターネット市民塾では

- ・ 市民塾サロンの参加者
- ・ インターネット市民塾で学習してみたい方
- ・ インターネット市民塾に講座を開いてみたい方

を募集しています。詳しくは、

<http://www.learning-square.jp/>

へアクセスください！

皆さまのご参加をお待ちしております。

NPO 法人くまもとインターネット市民塾 事務局

〒860-0851 熊本市子飼本町 4-20 JP ビル（株式会社ジェイピーニューズ内）

（お問合せ）TEL/FAX 096-343-4855

e-mail:office@learning-square.jp

2006/08/01 発行